

AQUALIBI (Wavre)



Ouverture / Openingsuren / Opening hours

- Voir site internet / zie website / see webstie

Accès / Toegang / Access

En voiture / auto / car :
Autoroute E411 Bruxelles-Namur,
sortie/afrit/exit nr 6 ou/of/or 9
En train / trein / train : gare / station / station :
Bierges-Walibi à 150m de Walibi Belgium
1300 Wavre, Boulevard de l'Europe

Prix / Prijs / Price

- Adulte / volwassene / adult : € 16
- Enfants / kinderen / children : 6 - 11 : € 13,00
- Enfants gratuit/ kinderen gratis / free for children < 6 ans/jaar/years
- Séniors / senioren / seniors : + 55 ans / jaar / years : € 13,-
- Parking : € 6,00



Vivez une ambiance tropicale unique sous 29° C, avec des vagues comme à la mer, des glissades vertigineuses dans deux toboggans de 140 m de long, le charme des jacuzzis, du solarium, ...

Sans oublier l'incroyable aventure aquatique du Rapido, une rivière sauvage qui vous emporte au cœur de la jungle.

Bar tropical, grill à l'intérieur de l'Aqualibi et restaurant accessible aux non-nageurs.



Een uniek tropische temperatuur van 29° C, golven net als in de zee, een duizelingwekkende afdaling op twee glijbanen van 140 m, de charme van de jacuzzi's, het solarium, ...

We mogen ook het wateravontuur op de Rapido niet vergeten, een kolkende rivier die u naar het hart van de jungle voert.

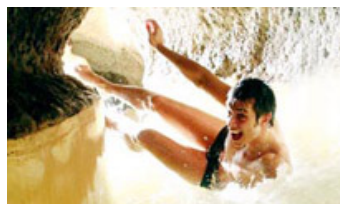
Binnen in Aqualibi is er een "Tropical Bar" en zijn er versnaperingen te verkrijgen. Er is een ruimte voorbehouden voor niet-zwemmers met zicht op Aqualibi met bar en versnaperingen.



Experience a unique tropical environment of 29° C, ocean waves, dizzying descents in two 140 m slides, the charm of our jacuzzis, solarium, ...

Not to mention the incredible aquatic adventure of the Rapido, a wild river taking you to the heart of the jungle.

There is also a tropical bar and grill inside Aqualibi itself. As well as a restaurant accessible to non-swimmers.

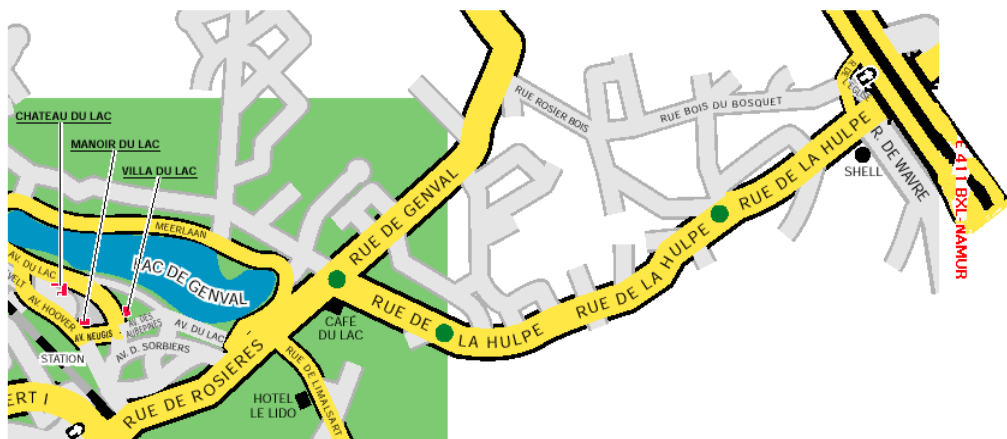


Renseignements
Informatie / Information :

010/42.16.00



www.aqualibi.be



When on 'Rue de Rosières' go down till the next roundabout, then turn right. You are in the 'Rue de la Hulpe', continue straight on during 2.2 km. Take the right (after Shell) to join the motorway E411 to Wavre – exit 6. Take towards N238 – Boulevard de l'Europe. Then follow the directions to Walibi/Aqualibi

